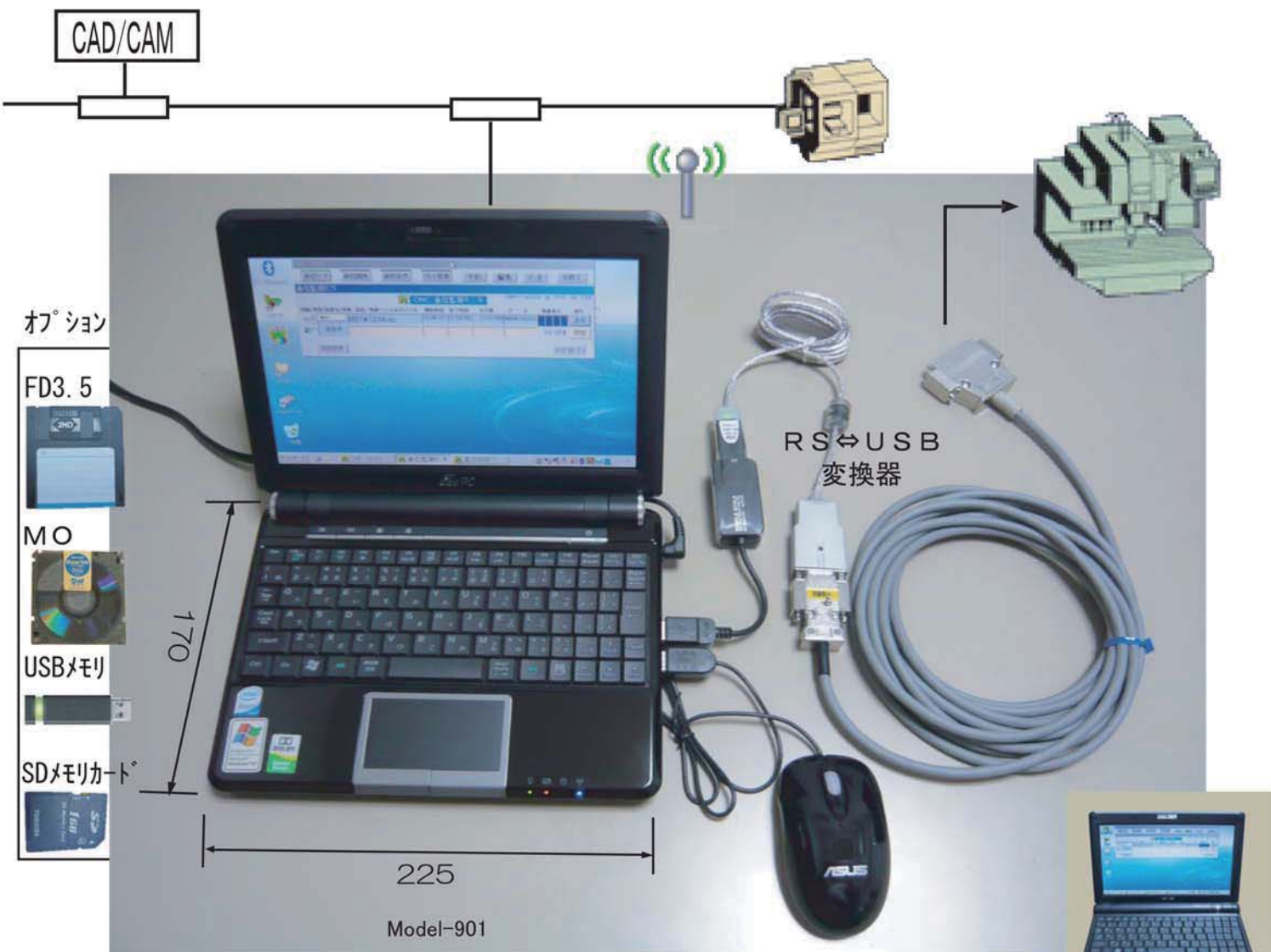


NCデータ管理装置として!!

コストを抑えた汎用パソコン仕様

DNC T Model-901/900X

KEC
KINKI ENGINEERING



《 特 長 》

- 特定用途向け専用機と異なり、OSは Windows XP homeを使用のため、一台で 多用途に使用でき、用途が拡大します。
 - ・LAN対応NC機のデータサーバーと接続可能。
 - ・現場の LAN端末用パソコンとして。
- 衝撃や振動に強いフラッシュメモリドライブ(SSD)を搭載しています。
- USB⇄RS232C変換器付き+別途USBx2ポート(全3ポート)、無線LAN、有線LANで、DNC運転も可能。
- 単体で DNC運転中に別ファイル編集や、ファイル連結予約も可能。
- NCデータの 大容量編集でも、とても 見易い 大文字画面表示。
- 市販のUSBメモリ/外付け(フロッピドライブ/MO/CD-ROM/SDメモリ)など、多用途に使用できます。

<https://www.kinki-e.co.jp>

- ・ USBメモリ
- ・ データサーバー
- ・ 外付けUSB機器FDD/MO
- ・ 無線LAN
- ・ SDメモ리카ード
- ・ 有線LAN



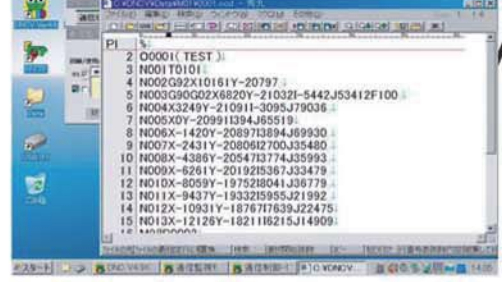
・ 出力方法を決定します。
(単独/M/S/複数連結出力)



・ 複数ファイルを一括出力



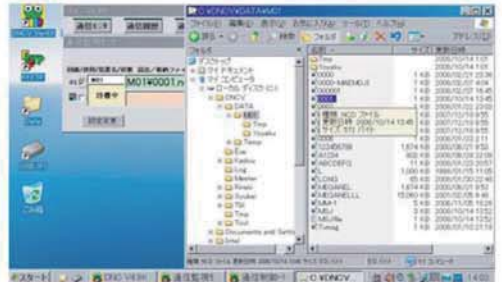
・ 複数ファイルを連結出力



・ NCデータ編集



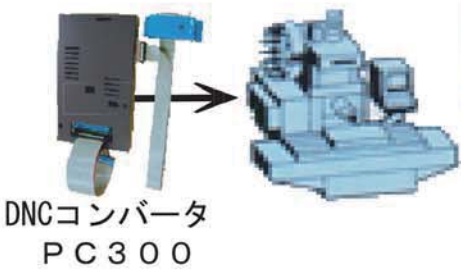
・ 待機中 (手動操作/リモート)



・ 手動操作にてファイルをドラッグ



・ データ出力中



DNCコンバータ
PC300

DNCTで採用のパソコン仕様：(メーカー仕様書を部分抜粋したものです。)

- ① 振動や衝撃に強く、かつ無音で動作するSSD記録装置を搭載したノートPC。
余裕の保存スペースを実現する16GB(8GB+8GB)のSSDは、HDDのようなヘッドがないため、動作中に振動や衝撃が加わったとしてもデータに影響がなく、気楽にコンピューターを使用することができます。また、1kgを切る約990gの軽量ボディに、8.9型のワイド液晶を搭載したほか、さらに130万画素の高解像度Webカメラを標準で搭載しています。
 - ② 液晶ディスプレイ：8.9型ワイドTFTカラー液晶/表示解像度：1,024×600ドット (SWVGA)
 - ③ バッテリー駆動時間：約4.3時間 / バッテリー充電時間：約4.3時間
- ※ 製品は衝撃に強い設計となっておりますが、通常の使用を超える衝撃を受けた場合の動作を保証するものではありません。
- ※ 搭載OSの再導入には別途USB接続タイプのDVDドライブが必要となります。
- また、ソフトの導入についてもUSB接続タイプのDVDドライブが必要になる場合があります。
- ※ このカタログの記載内容は納入時期及び、改良の為予告無く変更する事があります。

■ 発売元



近畿エンジニアリング株式会社
〒759-6611 山口県下関市安岡本町2-6-16
Tel 083-249-5232 / Fax 083-249-5274

■ 販売代理店